

דפוס פעולה
מפגש בין אוסף סדנת ההדפס והמחלקה לאמנות בצלאל

תערוכה ראשונה.

הערות:

1. תיקנים (גיוקים) ידועים בעמידותם הרבה. הם היו כאן לפנינו ויהיו כאן אחרינו. מערכת הנשימה היחודית שלהם מתפקדת גם ברמות חמצן נמוכות. הם נעדרי שלד אך קליפתם החיצונית קשה וגמישה. הם מסוגלים לעמוד בלחץ דחיסה של פי 900 ממשקל גופם. כך, במסגרת ניסוי מדעי מעבדה, מפעילה הבוכנה לחץ אדיר על התיקן, אך הוא, כעבור מספר שניות, חוזר לחיים. סימני הלחיצה אינם ניכרים בגופו.

מכשש לטוגרפיה ידני מפעיל לחץ של כ 900 ק"ג על שטח הדף כדי להבטיח שהדיו יעבור אל צידו האחר. איזה סימן משאיר הלוחץ על הנלחץ? איזה סימן משאיר הנלחץ על הלוחץ?



2. קומת הקרקע של סדנת ההדפס בירושלים בנויה חדרים שזורים לגוף אחד. על קשתותיו וגומחותיו העותימניות, דומה החלל לחמאם, אורווה או בית כנסת. הוא חש לח, אפלולי, מעט טחוב, אבל פניו מתוחות. קירותיו הלבנים נצבעו בשכבות רבות של טמבור לבן. מבעד לאיפור הכבד ניתן לראות את הסדקים בעור.

3. ארכיון סדנת ההדפס כולל כ 4,000 עבודות מקוטלגות. רובן נצרו בסדנה עצמה החל משנת 1975 בטכניקות של תחריט, הדפס-אבן, חיתוך-עץ והדפס-רשת. גם מכבשי הברזל הכבדים, וגם הניירות העדינים, זקוקים לשימור מתמיד תוך הקפדה על תנאי לחות וטמפרטורה נאותים.

אל הארכיון ניתן להיכנס דרך האתר. כך, מתוך מיתתי, מכוסה בשמיכה, עם הלפטופ על בטני, תרתי אחר הדשן המתאים לגידולי פרא. הדפסים שיכולים לגדל עבודות.

אין אויר ללא מים. אור ולחות דרושים לגידול. מידתם חייבת להיות מבוקרת כדי לא להזיק לנייר, אך קיומם מאפשר חיים.

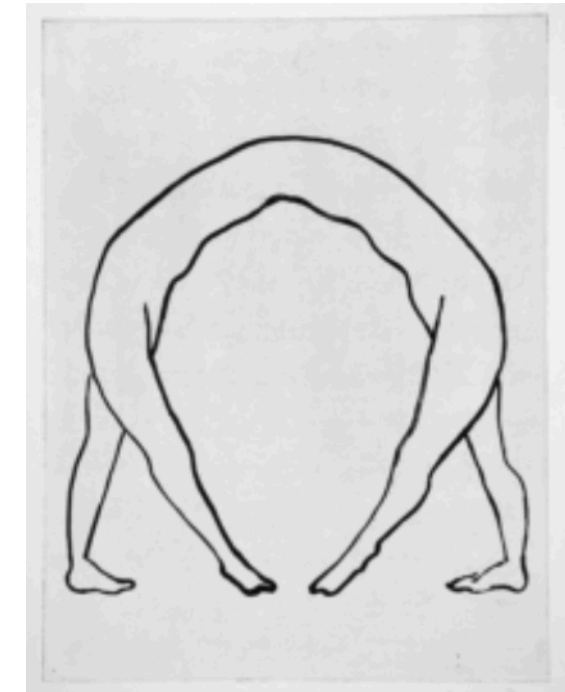


עמוס קינן, ללא כותרת, תצריב ואקוטינטה, 1979



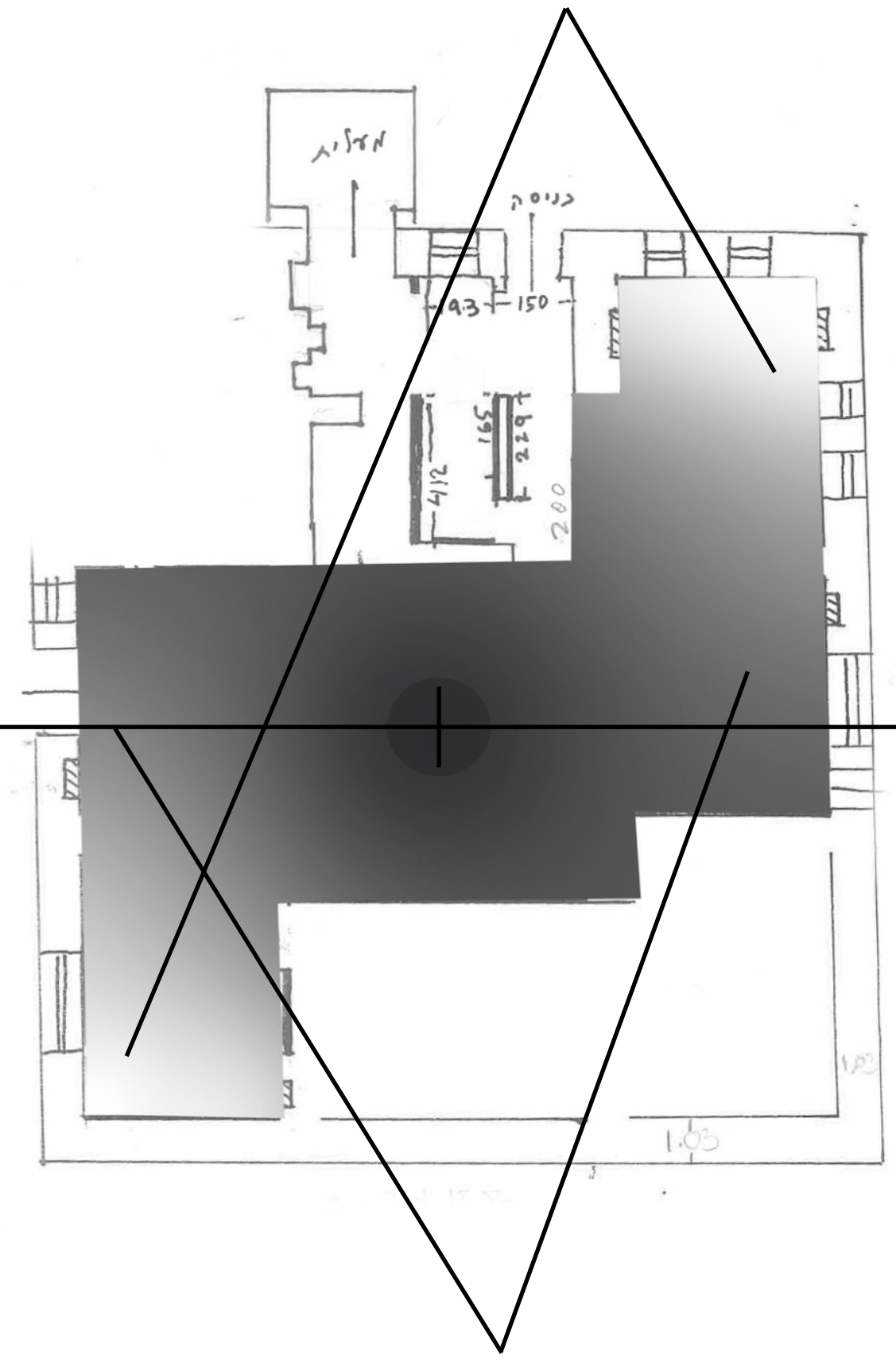
אברהם אופק, גבר ושור, אקוטינטה, תצריב, 1966

במרכז החלל שוררת חשכה, אך קצוותיו מוארים. האור מגיע מהקצוות עד היכן שהוא מגיע. או שמסתלק מהמרכז עד לאן שמסתלק. היכן מסתיים האור ומתחיל החושך?



עצמון גנור, ללא כותרת, אקוטינטה ואקוטינטה-סוכר, 2000

בקצוותיו לוחות סולאריים המולהטים באור מנורות לכדי אידוי. הם מאירים ריאקציות אורגניות בירוק זרחני. בחלל אחר: גדר ממוסגרת תלויה, שזורה במסטיקים לעוסים, ראשי חימר או זכוכית ותבנית קבר מגבס, מונחים על עדן החלון



בטבוריו ארגזי קירור מקלקר פולטים אדים וחלקי אופניים גנובות. בחלל אחר: הר גבס מדורג וסריקות אנלוגיות של שמש המסרבת לשקוע



ריטה אלימה, ללא כותרת, הדפס-אבן, 1972

בלב החשכה פרחים נפתחים בזמן מואץ. איבר מחימר מזיע. מטוס ממריא לתוך ענן.



משה גרשוני, פרחים ולב שבור, אקוטינטה וצבעי זכוכית, 2005

אמנים משתתפים:

אברהם אופק, עמליה אריאלי, טליה שליט, עידן סטיארי לביא, אורי גיל-עד, רגב עמרני, שחר יהלום, מנשה גרשוני, ריטה אלימה, עמוס קינן, עצמון גנור, אוזיאס הופשטר